

UCHWAŁA NR XLVIII/493/2014
RADY MIEJSKIEJ W SUPRAŚLU

z dnia 16 października 2014 r.

**w sprawie przystąpienia do sporządzenia miejscowego planu zagospodarowania
przestrzennego miasta Supraśl.**

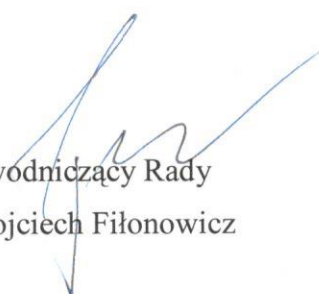
Na podstawie art. 18 ust. 2 pkt 15 ustawy z dnia 8 marca 1990 r. o samorządzie gminnym (Dz. U. z 2013 r., poz. 594, poz. 645, poz. 1318, z 2014r. poz. 379, poz. 1072) w związku z art. 14 ust. 1 ustawy z dnia 27 marca 2003 r. o planowaniu i zagospodarowaniu przestrzennym (Dz. U. z 2012 r., poz. 647; poz. 951, poz. 1445, z 2013 r. poz. 21, poz. 405, poz. 1238, poz. 1446, z 2014r. poz. 379, poz. 768), uchwala się, co następuje:

§ 1. Przystępuje się do sporządzenia miejscowego planu zagospodarowania przestrzennego gminy Supraśl obejmującego obszar strefy ochrony uzdrowskiej „B” Uzdrowska Supraśl.

§ 2. Integralną częścią niniejszej uchwały jest załącznik graficzny przedstawiający granice obszaru objętego projektem planu, o którym mowa w § 1. Obszar objęty planem planem oznaczono symbolem „B3”.

§ 3. Wykonanie uchwały powierza się Burmistrzowi Supraśla.

§ 4. Uchwała wchodzi w życie z dniem podjęcia.


Przewodniczący Rady
mgr Wojciech Fiłonowicz

Uzasadnienie potrzeby podjęcia uchwały w sprawie przystąpienia do sporządzenia miejscowego planu zagospodarowania przestrzennego gminy Supraśl obejmującego obszar strefy ochrony uzdrowiskowej „B” Uzdrowiska Supraśl, oznaczonego symbolem B3

Podstawą do podjęcia uchwały jest art. 18 ust. 2 pkt 15 ustawy z dnia 8 marca 1990 r. o samorządzie gminnym (Dz. U. z 2013 r. poz. 594, poz. 645) oraz art. 14 ust. 1 ustawy z dnia 27 marca 2003 r. o planowaniu i zagospodarowaniu przestrzennym (Dz. U. z 2012, poz. 647; poz. 951; poz. 1445; z 2013 r. poz. 21, poz. 405).

Plan obejmować będzie część obszaru ochrony uzdrowiskowej „B” obejmującej fragment miasta Supraśl w obrębie historycznej jego części, położonej w dolinie rzeki Supraśl. Delimitacja przestrzenna obejmować będzie wschodnią część ulicy Piłsudskiego oraz fragment części zachodniej (na odcinku pomiędzy ulicami: Piłsudskiego, Słowackiego, Spółdzielczej oraz przedłużenia ulicy Sidorowicza). Następnie ograniczona ulicami: 11 Listopada, Zielona, Nowy Świat, Pstragowa, w kierunku rzeki Supraśl, obejmując dalej całość Supraskiego Systemu Wodnego, a następnie tereny po północnej stronie rzeki Supraśl do szosy Supraśl-Krynki. Granice Obszaru „B3” wskazano na załączniku graficznym do uchwały intencyjnej.

Potrzeba sporządzenia planu, w granicach określonych w załączniku graficznym do uchwały, wynika z konieczności uporządkowania procesu inwestycyjnego w historycznej części miasta Supraśl.

Nowy plan powinien między innymi zakładać realizację obowiązku ochrony dziedzictwa i krajobrazu kulturowego, zabytków, zgodnie z wymaganiami ładu przestrzennego, ochrony wartości architektonicznych i krajobrazowych, wymaganiami ochrony środowiska, racjonalności struktur przestrzennych i infrastruktury. W nowym planie będzie miało miejsce ustalenie zasad gospodarowania w obrębie stref ochrony konserwatorskiej oraz określenie polityki przestrzennej zapewniającej likwidację czynników mających negatywny wpływ na stan dziedzictwa kulturowego i zabytków. Powinno nastąpić doprecyzowanie ustaleń prowadzących do zachowania i poprawy stanu dziedzictwa kulturowego gminy, z uwzględnieniem uwarunkowań historycznych i regionalnych.

Mając na uwadze istniejące obiekty zabytkowe znajdujące się na terenie objętym planem, uwzględnić należy również: elementy wymagające większego wyeksponowania (jak na przykład Supraski System Wodny), możliwość stworzenia Parku Kulturowego oraz wskazać inne kierunki służące podkreśleniu i ubogaceniu wizerunku Supraśla, jako ośrodka uzdrowiskowego i turystycznego.

Zgodnie z art. 14 ust. 5 ustawy o planowaniu i zagospodarowaniu przestrzennym wykonana została analiza dotycząca zasadności przystąpienia do sporządzenia przedmiotowego planu i stopnia zgodności przewidywanych rozwiązań z ustaleniami „Studium uwarunkowań i kierunków zagospodarowania przestrzennego gminy Supraśl” uchwalonym uchwałą nr XXXVI/236/98 Rady Miejskiej w Supraślu z dnia 14 czerwca 1998 r.

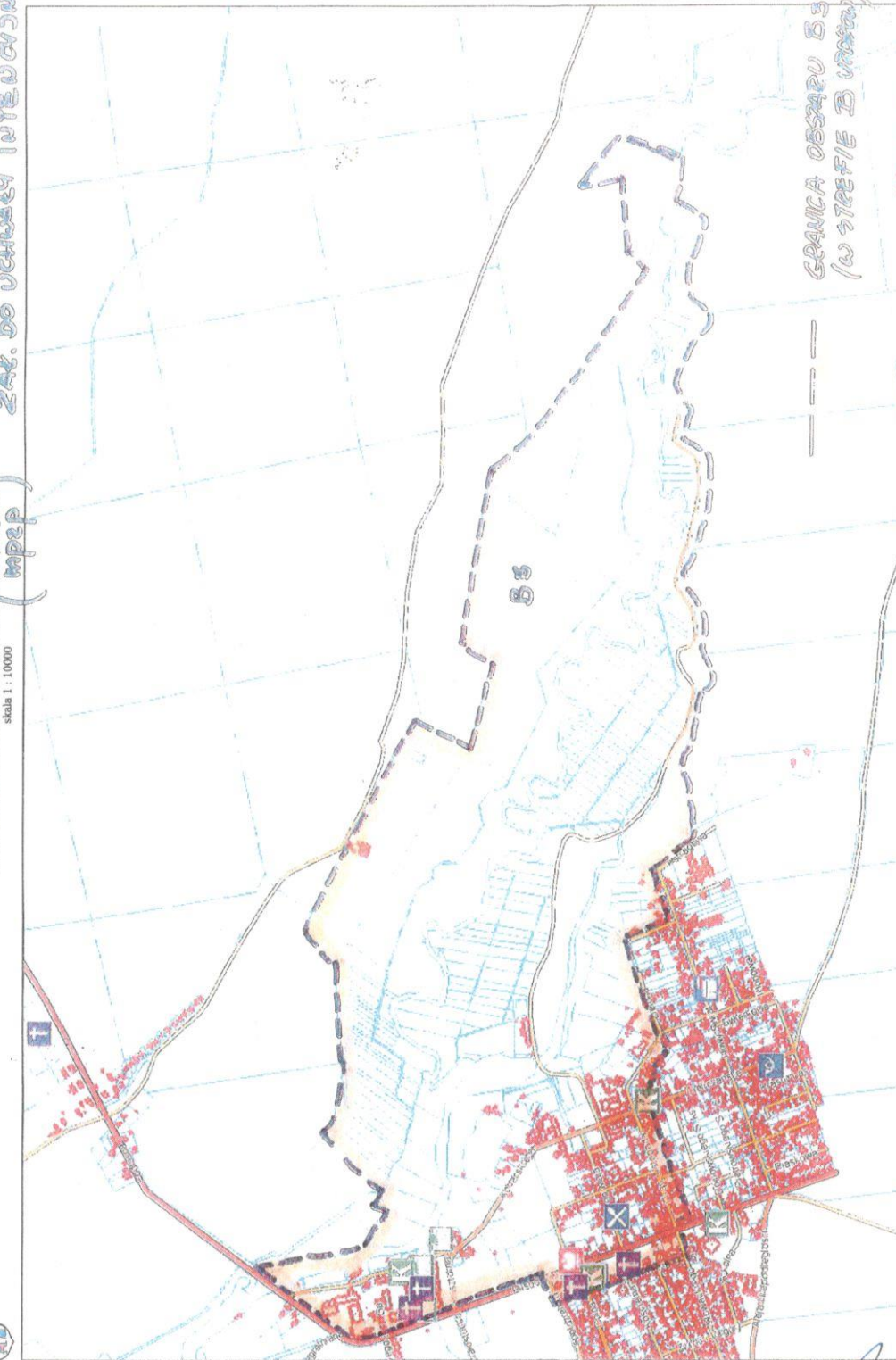
PRZEWODNICZĄCY RADY

mgr Wojciech Filonowicz



System Informacji Przestrzennej Miasta Główna
skala 1 : 10000

ZAK. DO UCHWAŁY INTERWENCJI



GŁÓWNA, 2000
OS. I ZEPARCOWSKA
strona 1

Niniejszy wydruk nie stanowi dokumentu w rozumieniu przepisów prawa

PRZEWODNICZĄCY RADY

mgr Wojciech Filonowicz

B3¹ pow - ok. 235 ha