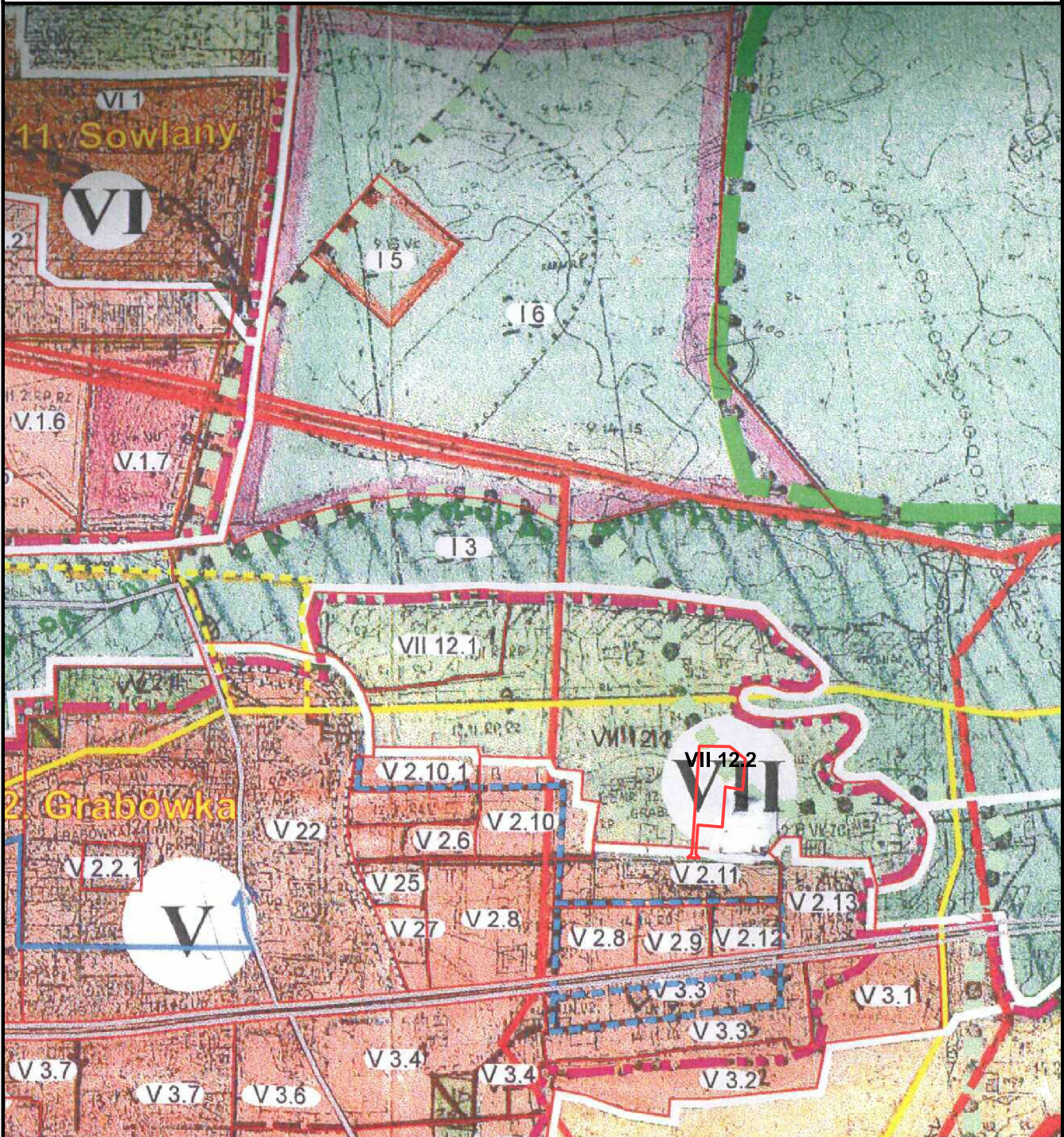


# STUDIUM UWARUNKOWAŃ I KIERUNKÓW ZAGOSPODAROWANIA PRZESTRZENNEGO GMINY SUPRAŚL

kierunki zagospodarowania przestrzennego

skala 1:20000

fragment rysunku objęty zmianą studium



## USTALENIA DOTYCZĄCE ZMIANY STUDIUM

**VII 12.2**

obszar objęty zmianą studium, obszar określony jest inwestycją pilotującą polegającą na obowiązku sporządzenia planu miejscowego dla tego terenu z przeznaczeniem pod zabudowę mieszkaniową jednorodzinną (wolnostojącą, bliźniaczą i szeregową z dopuszczeniem usług) oraz pod zabudowę pensjonatową, usługową nie wymagającą postępowania w sprawie oceny oddziaływania na środowisko lub gdy przeprowadzone postępowanie nie wykluczy ich lokalizacji.