

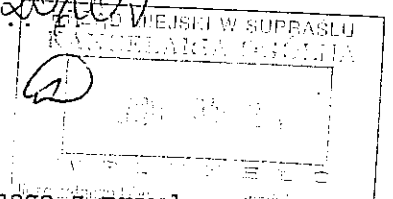
*7.2. Bujnowska
26.04.10*

Analizy dokonano w dn: *28.06.10r.*
podpis
podst. prawna art. 24h ustawy
ust. z dn. 03.03.1990r. o samorz. gminnym
(Dz.U. z 2001r. Nr 142 poz. 1591 ze zmianami)

OŚWIADCZENIE MAJĄTKOWE

~~wójta, zastępcy wójta, sekretarza gminy, skarbnika gminy, kierownika
jednostki organizacyjnej gminy, osoby zarządzającej i członka organu
zarządzającego gminną osobą prawną oraz osoby wydającej decyzje
administracyjne w imieniu wójta¹~~

B. Wityśhak, dnia *27.04.2010r.*
(miejscowość)



Uwaga:

1. Osoba składająca oświadczenie obowiązana jest do zgodnego z prawdą, starannego i zupełnego wypełnienia każdej z rubryk.
2. Jeżeli poszczególne rubryki nie znajdują w konkretnym przypadku zastosowania, należy wpisać "nie dotyczy".
3. Osoba składająca oświadczenie obowiązana jest określić przynależność poszczególnych składników majątkowych, dochodów i zobowiązań do majątku odrębnego i majątku objętego małżeńską wspólnością majątkową.
4. Oświadczenie majątkowe dotyczy majątku w kraju i za granicą.
5. Oświadczenia majątkowe obejmuje również wierzytelności pieniężne.
6. W części A oświadczenia zawarte są informacje jawne, w części B zaś informacje niejawne dotyczące adresu zamieszkania składającego oświadczenie oraz miejsca położenia nieruchomości.

CZĘŚĆ A

Ja, niżej podpisany(a) *Margareta Ostrowska zol. Ganygluk*
(imiona i nazwisko oraz nazwisko rodowe)

urodzony(a) *17 października 1858r. w Augustowie
Kierowski Miejskiego Osiedle Powiat
Spoleznej w Sypnie*
(miejsce zatrudnienia, stanowisko lub funkcja)

po zapoznaniu się z przepisami ustawy z dnia 21 sierpnia 1997r. o ograniczeniu prowadzenia działalności gospodarczej przez osoby pełniące funkcje publiczne (Dz. U. Nr 106, poz. 679, z 1998 r. Nr 113, poz. 715 i Nr 162, poz. 1126, z 1999 r. Nr 49, poz. 483, z 2000 r. Nr 26, poz. 306 oraz z 2002 r. Nr 113, poz. 984 i Nr 214, poz. 1806) oraz ustawy z dnia 8 marca 1990 r. o samorządzie gminnym (Dz. U. z 2001 r. Nr 142, poz. 1591 oraz z 2002 r. Nr 23, poz. 220, Nr 62, poz. 558, Nr 113, poz. 984, Nr 153, poz. 1271 i Nr 214, poz. 1806), zgodnie z art. 24h tej ustawy oświadczam, że posiadam wchodzące w skład małżeńskiej wspólności majątkowej lub stanowiące mój majątek odrębny:

I.

Zasoby pieniężne:

- środki pieniężne zgromadzone w walucie polskiej: 13 200 zł
(kredyty fizyczny i mieszkanie) mieszkanie
wspólność majątkowa
- środki pieniężne zgromadzone w walucie obcej: nie dotyczy
- papiery wartościowe: nie dotyczy
- na kwotę:

II.

1. Dom o powierzchni: nie dotyczy m², o wartości:
tytuł prawny:
 2. Mieszkanie o powierzchni: 59,7 m², o wartości: 250 000 zł
tytuł prawny: własność lokalu (mieszkanie) mieszkanie
majątkowej
 3. Gospodarstwo rolne:
rodzaj gospodarstwa: nie dotyczy, powierzchnia:
o wartości:
rodzaj zabudowy:
tytuł prawny:
- Z tego tytułu osiągnąłem(ęłam) w roku ubiegłym przychód i
dochód w wysokości:

4. Inne nieruchomości:

powierzchnia: 16,70 m²

o wartości: 13.000 zł

tytuł prawny: własność gwaru (matzewska
spółność majątkowa)

III.

Posiadam udziały w spółkach handlowych - należy podać liczbę i emitenta udziałów:

we dotyczy

udziały te stanowią pakiet większy niż 10% udziałów w spółce:

Z tego tytułu osiągnąłem(ęłam) w roku ubiegłym dochód w

wysokości: we dotyczy

IV.

Posiadam akcje w spółkach handlowych - należy podać liczbę i emitenta akcji:

..... we obrotowy

akcje te stanowią pakiet większy niż 10% akcji w spółce:

Z tego tytułu osiągnąłem(ęłam) w roku ubiegłym dochód w

wysokości: we obrotowy

V.

Nabyłem(am) (nabył mój małżonek, z wyłączeniem mienia przynależnego do jego majątku odrębnego) od Skarbu Państwa, innej państwowej osoby prawnej, jednostek samorządu terytorialnego, ich związków lub od komunalnej osoby prawnej następujące mienie, które podlegało zbyciu w drodze przetargu - należy podać opis mienia i datę nabycia, od kogo:

..... we obrotowy

1. Prowadzę działalność gospodarczą² (należy podać formę prawną i przedmiot działalności): *wie... dotyczy*

- osobiście *wie... dotyczy*

- wspólnie z innymi osobami *wie... dotyczy*

Z tego tytułu osiągnąłem(ęłam) w roku ubiegłym przychód

i dochód w wysokości: *wie... dotyczy*

2. Zarządzam działalnością gospodarczą lub jestem

przedstawicielem pełnomocnikiem takiej działalności (należy

podać formę prawną i przedmiot działalności): *wie... dotyczy*

- osobiście *wie... dotyczy*

- wspólnie z innymi osobami *wie... dotyczy*

Z tego tytułu osiągnąłem(ęłam) w roku ubiegłym dochód

w wysokości: *wie... dotyczy*

VII.

1. W spółkach handlowych (nazwa, siedziba spółki):

..... *nie dotyczy*

- jestem członkiem zarządu (od kiedy):

..... *nie dotyczy*

- jestem członkiem rady nadzorczej (od kiedy):

..... *nie dotyczy*

- jestem członkiem komisji rewizyjnej (od kiedy):

..... *nie dotyczy*

Z tego tytułu osiągnąłem(ęłam) w roku ubiegłym dochód

w wysokości: .. *nie dotyczy* ..

2. W spółdzielniach:

..... *nie dotyczy*

- jestem członkiem zarządu (od kiedy):

..... *nie dotyczy*

- jestem członkiem rady nadzorczej³ (od kiedy):

..... *nie dotyczy*

- jestem członkiem komisji rewizyjnej (od kiedy):

..... *nie dotyczy*

Z tego tytułu osiągnąłem(ęłam) w roku ubiegłym dochód w

wysokości: .. *nie dotyczy* ..

3. W fundacjach prowadzących działalność gospodarczą:

..... *nie dotyczy*

- jestem członkiem zarządu (od kiedy):

..... *nie dotyczy*

- jestem członkiem rady nadzorczej (od kiedy):

..... *nie dotyczy*

- jestem członkiem komisji rewizyjnej (od kiedy):

..... *nie dotyczy*

Z tego tytułu osiągnąłem(ęłam) w roku ubiegłym dochód w

wysokości: *nie dotyczy*

VIII.

Inne dochody osiągane z tytułu zatrudnienia lub innej działalności zarobkowej lub zajęć, z podaniem kwot uzyskiwanych z każdego tytułu:

Honorarium za pracę w MOIS - 53.919,61 zł - marzec 2008.
Opłata obywateli z 2008 r. 53.919,61 zł

IX.

Składniki mienia ruchomego o wartości powyżej 10.000 złotych (w

przypadku pojazdów mechanicznych należy podać markę, model i

Sam-osobowy Opel Astra Classic, 1998v -
 małżeńskie wspólność majątkowe

X.

Zobowiązania pieniężne o wartości powyżej 10.000 złotych, w tym

zaciągnięte kredyty i pożyczki oraz warunki, na jakich zostały

udzielone (wobec kogo, w związku z jakim zdarzeniem, w jakiej

wysokości): nie dotyczy