

**UCHWAŁA NR XXVI/252/09**  
**RADY MIEJSKIEJ W SUPRAŚLU**

29 stycznia 2009 r.

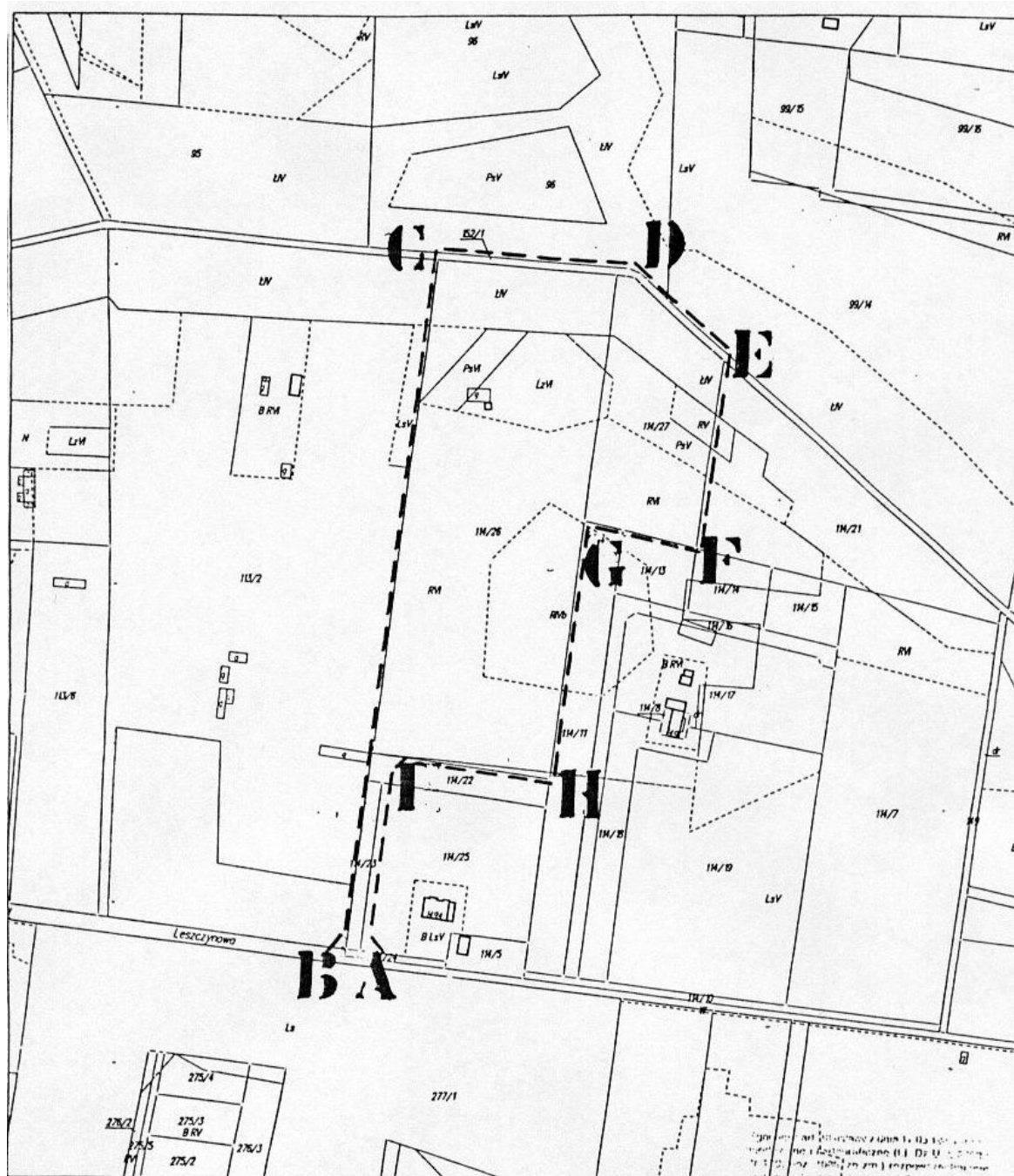
**w sprawie przystąpienia do sporządzenia miejscowego planu zagospodarowania przestrzennego części wsi Grabówka, stanowiącej inwestycję pilotującą potencjalne tereny rozwojowe m. Białegostoku pod zabudowę mieszkaniową jednorodzinną z dopuszczeniem usług.**

Na podstawie art. 18 ust. 2 pkt 5 ustawy a dnia 8 marca 1990 r. o samorządzie gminnym (Dz. U. z 2001 r. Nr 142, poz. 1591, z 2002 r. Nr 23, poz. 220, Nr 62, poz. 558, Nr 113, poz. 984, Nr 153, poz. 1271, Nr 214, poz. 1806, z 2003 r. Nr 80, poz. 717, Nr 162, poz. 1568, z 2004 r. Nr 102, poz. 1055, Nr 116, poz. 1203, Nr 167, poz. 1759, z 2005 r. Nr 172, poz. 1441, Nr 175, poz. 1457, z 2006 r. Nr 17, poz. 128, Nr 181, poz. 1337, z 2007 r. Nr 48, poz. 327, Nr 138, poz. 974, Nr 173, poz. 1218, z 2008 r. Nr 180, poz. 1111) oraz art. 9 ust. 1 i art. 14 ust. 1 ustawy z dnia 27 marca 2003 r. o planowaniu i zagospodarowaniu przestrzennym (Dz. U. Nr 80 poz. 717; z 2004 r. Nr 6, poz. 41, Nr 141, poz. 1492, z 2005 r. Nr 113, poz. 954, Nr 130, poz. 1087, z 2006 r. Nr 45, poz. 319, Nr 225, poz. 1635, z 2007 r. Nr 127 poz. 880, z 2008 r. Nr 199, poz. 1227, Nr 201, poz. 1237) - uchwala się co następuje:

- § .1 Przystępuje się do sporządzenia miejscowego planu zagospodarowania przestrzennego części wsi Grabówka w Gminie Supraśl woj. podlaskie, obejmującej część działek nr ew. 114/22, i 114/23, działkę nr ew. 114/24 wraz z przyległą ul. Leszczynową na odcinku do ul. Białostockiej, oraz działki nr ew. 114/26 i 114/27, przeznaczone pod zabudowę mieszkaniową jednorodzinną z dopuszczeniem usług nieuciążliwych, wraz z niezbędną jednostkową zmianą studium uwarunkowań i kierunków zagospodarowania przestrzennego Gminy Supraśl dla obszaru objętego planem.
- § .2 Integralną część niniejszej uchwały stanowi załącznik graficzny na mapie ewidencyjnej w skali 1:2000, określający granice planu o którym mowa w § 1.
- § .3 Uzbrojenie terenu, stanowiące inwestycje celu publicznego – należące do zadań własnych gminy, zrealizuje inwestor – właściciel terenu przeznaczonego pod zabudowę mieszkaniową z własnych środków w zakresie niezbędnym do jej użytkowania.
- § .4 Sporządzenie planu należy poprzedzić wprowadzeniem zmiany w studium uwarunkowań i kierunków zagospodarowania przestrzennego Gminy Supraśl, w celu doprowadzenia do zgodności ustaleń planu z postanowieniami studium.
- § .5 Wykonanie Uchwały powierza się Burmistrzowi Supraśla.
- § .6 Uchwała wchodzi w życie z dniem powzięcia.

Przewodniczący Rady  
mgr inż. Michał Kozłowski

do uchwały Nr XXVI/252/09  
Rady Miejskiej w Supraślu  
z dnia 29 stycznia 2009 r.



GRABÓWKA LESZCZYNOWA	KOPIA MAPY EWIDENCJI GRUNTÓW dz.114/26; 114/27 Skala 1:4000	
Arkusze	STAROSTWO POWIATOWE w Białymstoku  Białystok 23.04.2007r.	2007-04-23  [Signature]