

**UCHWAŁA NR XLI/530/2022
RADY MIEJSKIEJ W SUPRAŚLU**

z dnia 20 października 2022 r.

w sprawie zniesienia statusu pomnika przyrody

Na podstawie art. 18 ust. 2 pkt 15 ustawy z dnia 8 marca 1990 r. o samorządzie gminnym (Dz. U. z 2022 r. poz. 595, poz. 1005, poz. 1079) oraz art. 44 ust. 3, 3a i 4 ustawy z dnia 16 kwietnia 2004 r. o ochronie przyrody (Dz. U. z 2022 r. poz. 916, poz. 1726), po dokonaniu uzgodnienia z Regionalnym Dyrektorem Ochrony Środowiska w Białymstoku uchwała się, co następuje:

§ 1. 1. Pozbawia się statusu pomnika przyrody 1 drzewo gatunku klon zwyczajny (*Acer platanoides* L.) wchodzącego w skład pomnika przyrody oznaczonego numerem ewidencyjnym 328, tj. alei drzew - rosnących w pasie drogowym drogi wojewódzkiej 676 na nieruchomości o nr ew. gruntów 201, obręb Supraśl, gmina Supraśl, ustanowionych jako aleja drzew pomnikiem przyrody Zarządzeniem Nr 27/81 Wojewody Białostockiego z dn. 14.11.1981 r. w sprawie uznania niektórych tworów za pomniki przyrody i objęcia ich ochroną (Dz.Urz.WRN w Białymstoku z dn. 1.12.1981 r., Nr 10, poz. 52), zmienionym rozporządzeniem Nr 14/98 Wojewody Białostockiego z dnia 10 grudnia 1998 r. (Dz. Urz. WB Nr 25, poz. 277).

2. Pomnik przyrody nr 328 po dokonaniu zmian w zakresie zniesienia statusu pomnika przyrody z 1 drzewa określonego w § 1 ust.1 obecnie będzie się składał z 37 drzew.

§ 2. Pozbawienie statusu pomnika przyrody drzew, o których mowa w § 1 następuje z uwagi na utratę wartości przyrodniczych oraz w celu zapewnienia bezpieczeństwa powszechnego.

§ 3. Mapa oraz tabela przedstawiająca położenie drzewa wchodzącego w skład pomnika przyrody i podlegającego wyłączeniu stanowią załączniki do uchwały.

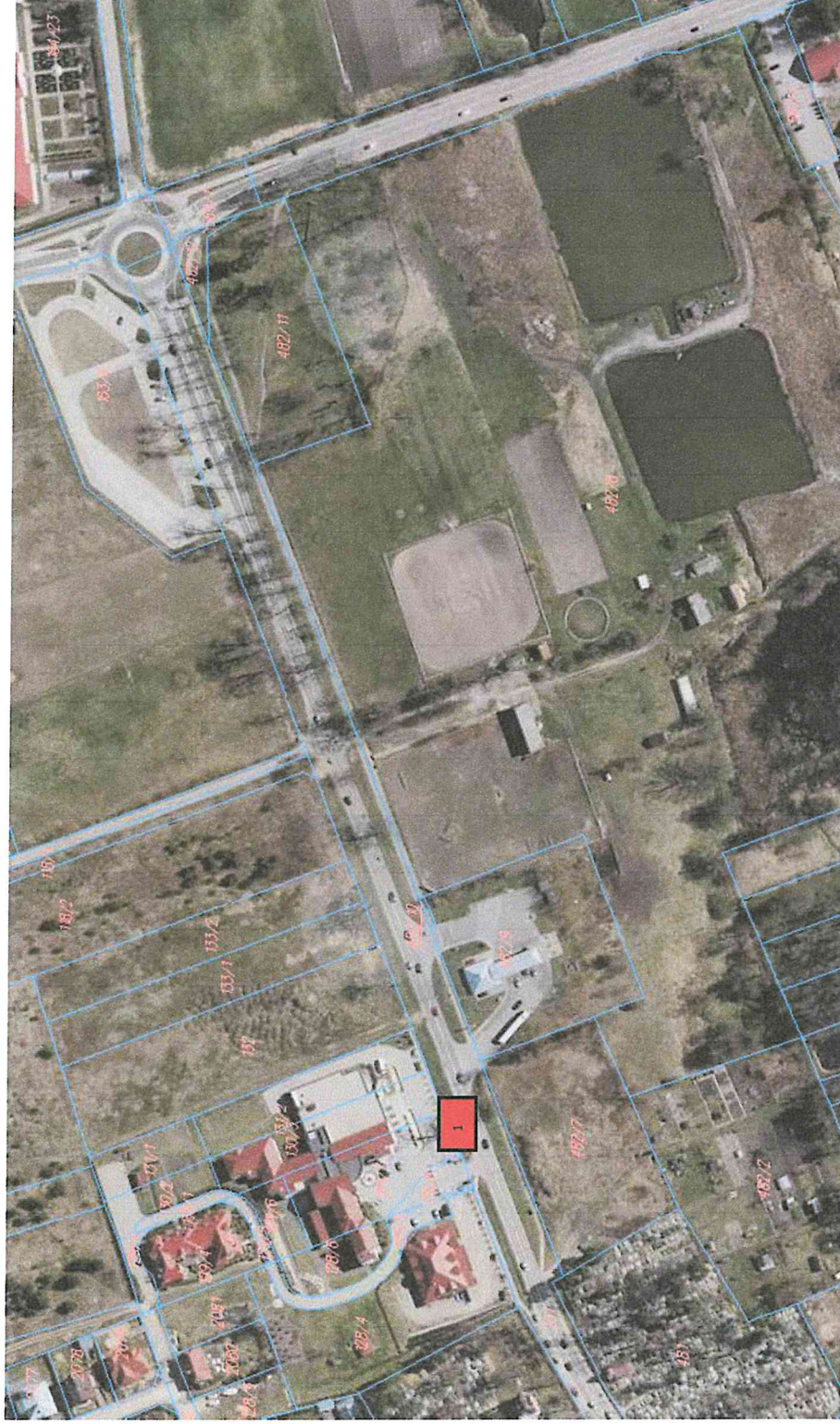
§ 4. Wykonanie uchwały powierza się Burmistrzowi Supraśla.

§ 5. Uchwała wchodzi w życie po upływie 14 dni od ogłoszenia w Dzienniku Urzędowym Województwa Podlaskiego.

Przewodnicząca Rady


mgr **Monika Suszczyńska**

Załącznik Nr 1
do uchwały Nr XLI.530.2022
Rady Miejskiej w Supraślu
z dnia 20.10.2022 r.



1 Pomnik przyrody Nr 328 – aleja pomnikowa; skala 1:2000

PRZEWODNICZĄCA RADY
mgr Monika Suszczyńska

Załącznik Nr 2 do uchwały Nr XLI/530/2022
Rady Miejskiej w Supraślu
z dnia 20 października 2022 r.

Lp	Gatunek drzewa	Obwód drzewa na 130 cm	Lokalizacja GPS
1	Klon zwyczajny (<i>Acer platanoides</i>)	371	N 53°12'32.50" E 23°19'48.20"

PRZEWODNICZĄCA RADY
mgr Monika Suszczyńska