



GMINA SUPRAŚL

MIEJSCOWY PLAN ZAGOSPODAROWANIA PRZESTRZENNEGO CZĘŚCI MIASTA SUPRAŚL W REJONIE ULICY BIAŁOSTOCKIEJ (ROZSZERZENIE CMENTARZA)

ZAŁĄCZNIK NR 1 DO
PROGNOZY ODDZIAŁYWANIA NA ŚRODOWISKO
SKALA 1:1000



Ustalenia planu:

- granice planu
- linie rozgraniczające tereny o różnym przeznaczeniu lub różnych zasadach zagospodarowania
- △△ nieprzekraczalne linie zabudowy

Przeznaczenie terenów:

- U - tereny zabudowy usługowej
- ZPU – tereny zieleni urządzonej lub zabudowy usługowej
- ZP – teren zieleni urządzonej
- ZC – teren cmentarza
- KS – teren parkingu
- KDG - teren drogi publicznej klasy głównej
- KDW – teren drogi wewnętrznej

Obszary wymagające szczególnych warunków zagospodarowania terenów:

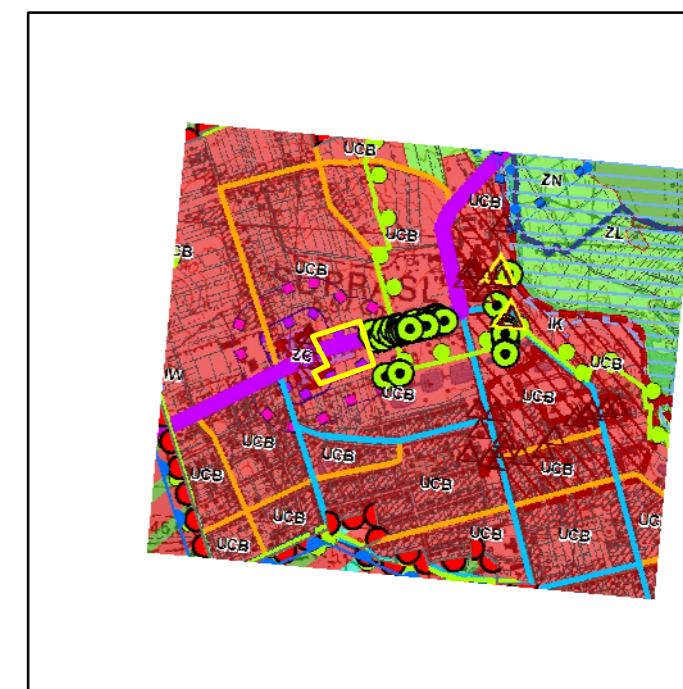
- granice strefy sanitarnej od cmentarza 50 m

Infrastruktura techniczna:

- istniejące sieci elektroenergetyczne niskiego napięcia
- - - projektowane sieci elektroenergetyczne niskiego i średniego napięcia
- istniejące sieci kanalizacji sanitarnej
- - - projektowane sieci kanalizacji sanitarnej
- istniejące sieci kanalizacji deszczowej
- istniejące sieci gazowe średniego i niskiego ciśnienia
- - - projektowane sieci gazowe średniego i niskiego ciśnienia
- istniejące sieci wodociągowe
- - - projektowane wodociągowe

Oznaczenia informacyjne:

- granice obszarów wpisanych do rejestru zabytków



Wyrys ze studium uwarunkowań i kierunków zagospodarowania przestrzennego gminy Supraśl

Obszary funkcjonalno - przestrzenne:

- UCB - strefa koncentracji funkcji centrowirycznych gminy oraz funkcji uzdrowiska Supraśl
- ZC – strefa cmentarza

Obszary wymagające szczególnych warunków zagospodarowania:

- granice stref sanitarnych od cmentarza 150 m
- granice stref sanitarnych od cmentarza 50 m

Kierunki rozwoju systemów komunikacji:

- istniejące drogi wojewódzkie

Typy oddziaływania na środowisko:

- typ 1
- typ 2
- typ 3