

**UCHWAŁA NR XXVIII/362/2021
RADY MIEJSKIEJ W SUPRAŚLU**

z dnia 11 sierpnia 2021

w sprawie zaliczenia dróg do kategorii dróg gminnych

Na podstawie art. 18 ust. 2 pkt 15 ustawy z dnia 8 marca 1990 r. o samorządzie gminnym (Dz. U. z 2020 r. poz. 713, poz. 1378, z 2021r. poz. 1038), w związku z art. 7 ust. 1, 2 i 3 ustawy z dnia 21 marca 1985 r. o drogach publicznych (Dz. U., z 2020 r. poz. 470, z 2019r. poz. 2020, z 2020r. poz. 471, poz. 1087, poz. 2338, z 2021r. poz. 54, poz. 720, poz. 1005), Rada Miejska w Supraślu uchwała, co następuje:

§ 1. Zalicza się do kategorii dróg gminnych następujące drogi o znaczeniu lokalnym położone w miejscowości:

- 1) ul. Szczęśliwa w Grabówce
- 2) ul. Poziomkowa w Grabówce
- 3) ul. Meksykańska w Grabówce
- 4) ul. Indyjska w Grabówce
- 5) ul. Wypoczynkowa w Grabówce
- 6) ul. Lawendowa w Grabówce
- 7) ul. Waniliowa w Grabówce
- 8) ul. Goździkowa w Grabówce
- 9) ul. Zielarska w Grabówce
- 10) ul. Jeżynowa w Grabówce
- 11) ul. Goryczkowa w Grabówce
- 12) ul. Miętowa w Grabówce
- 13) ul. Koperkowa w Grabówce
- 14) ul. Lukrecjowa w Grabówce
- 15) ul. Macierzankowa w Grabówce
- 16) ul. Melisowa w Grabówce
- 17) ul. Mniszkowa w Grabówce
- 18) ul. Konwaliowa w Grabówce
- 19) ul. Laurowa w Grabówce
- 20) ul. Imbirowa w Grabówce
- 21) ul. Nagietkowa w Grabówce
- 22) ul. Rozmarynowa w Grabówce
- 23) ul. Kryształowa w Henrykowie
- 24) ul. Sarnia w Sobolewie
- 25) ul. Jagodowa w Sobolewie
- 26) ul. Truskawkowa w Sobolewie
- 27) ul. Winogronowa w Sobolewie
- 28) Łącznik ul. Brzozówka z ul. Źródlaną
- 29) Droga we wsi Kozły

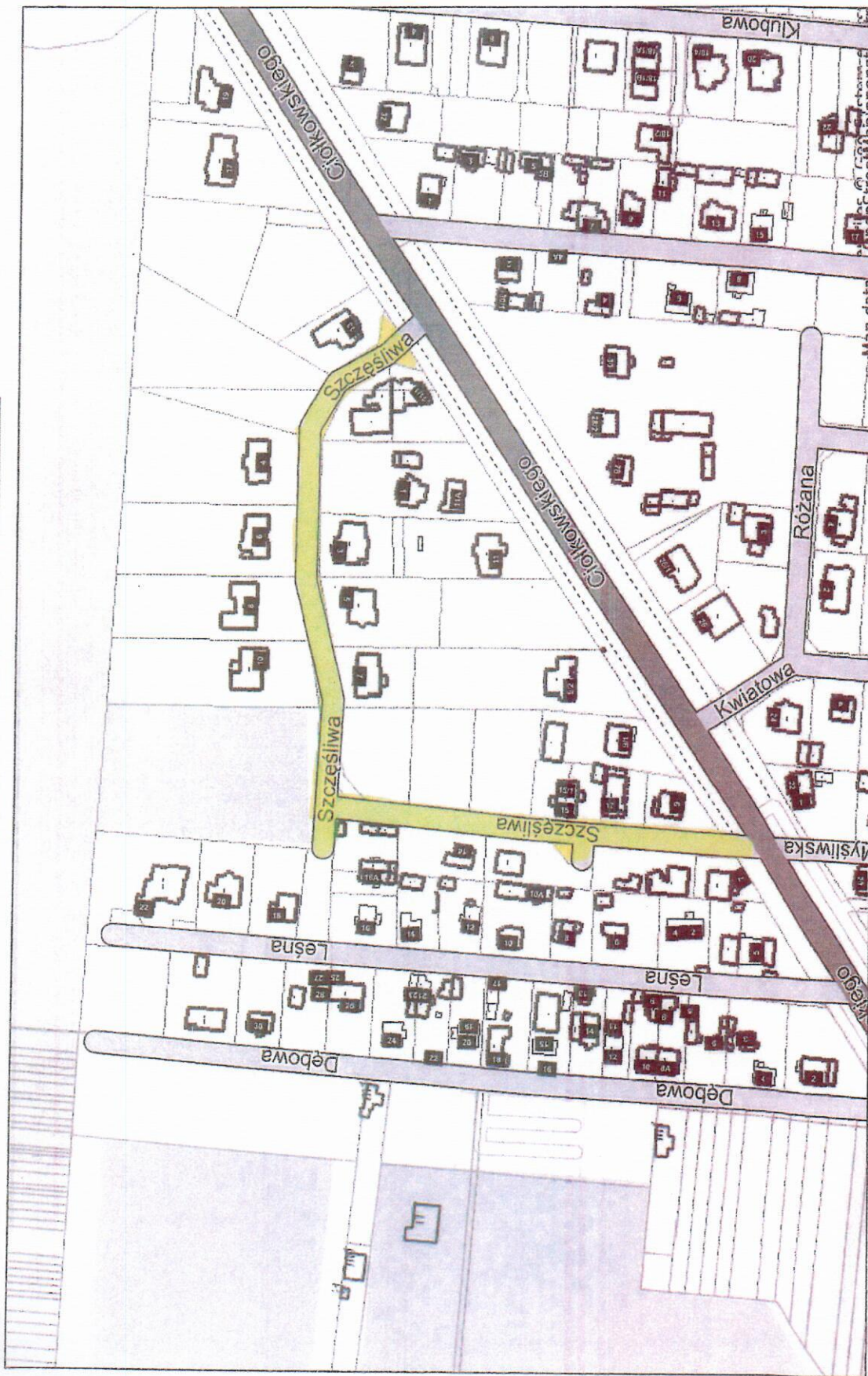
- stanowiące uzupełniającą sieć dróg służących miejscowym potrzebom – określone kolorem żółtym, różowym i pomarańczowym na załącznikach graficznych do niniejszej uchwały.

§ 2. Wykonanie uchwały powierza się Burmistrzowi Supraśla.

§ 3. Uchwała wchodzi w życie po upływie 14 dni od ogłoszenia w Dzienniku Urzędowym Województwa Podlaskiego.

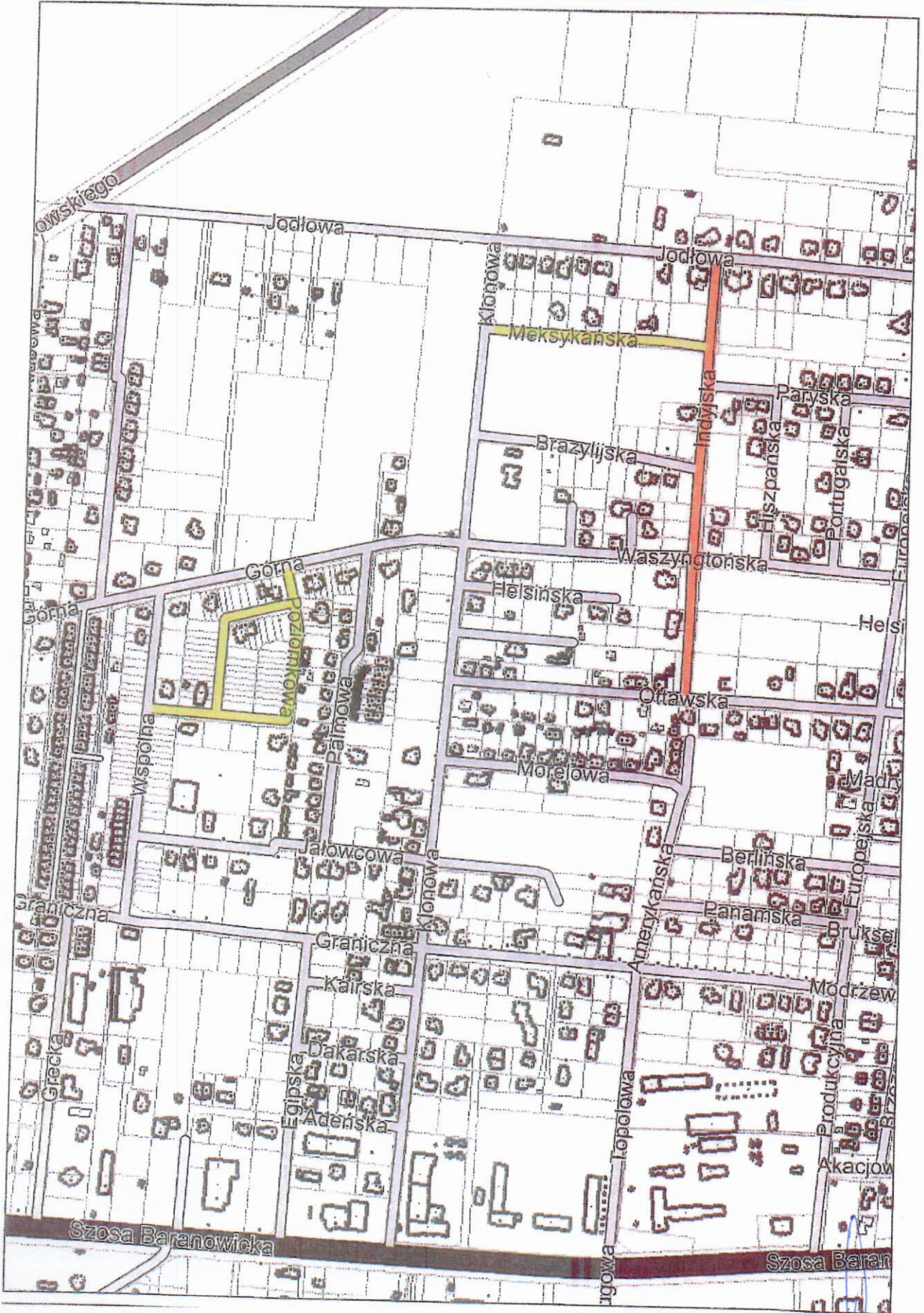
Przewodnicząca Rady
mgr Monika Suszczyńska

GRABÓWKA





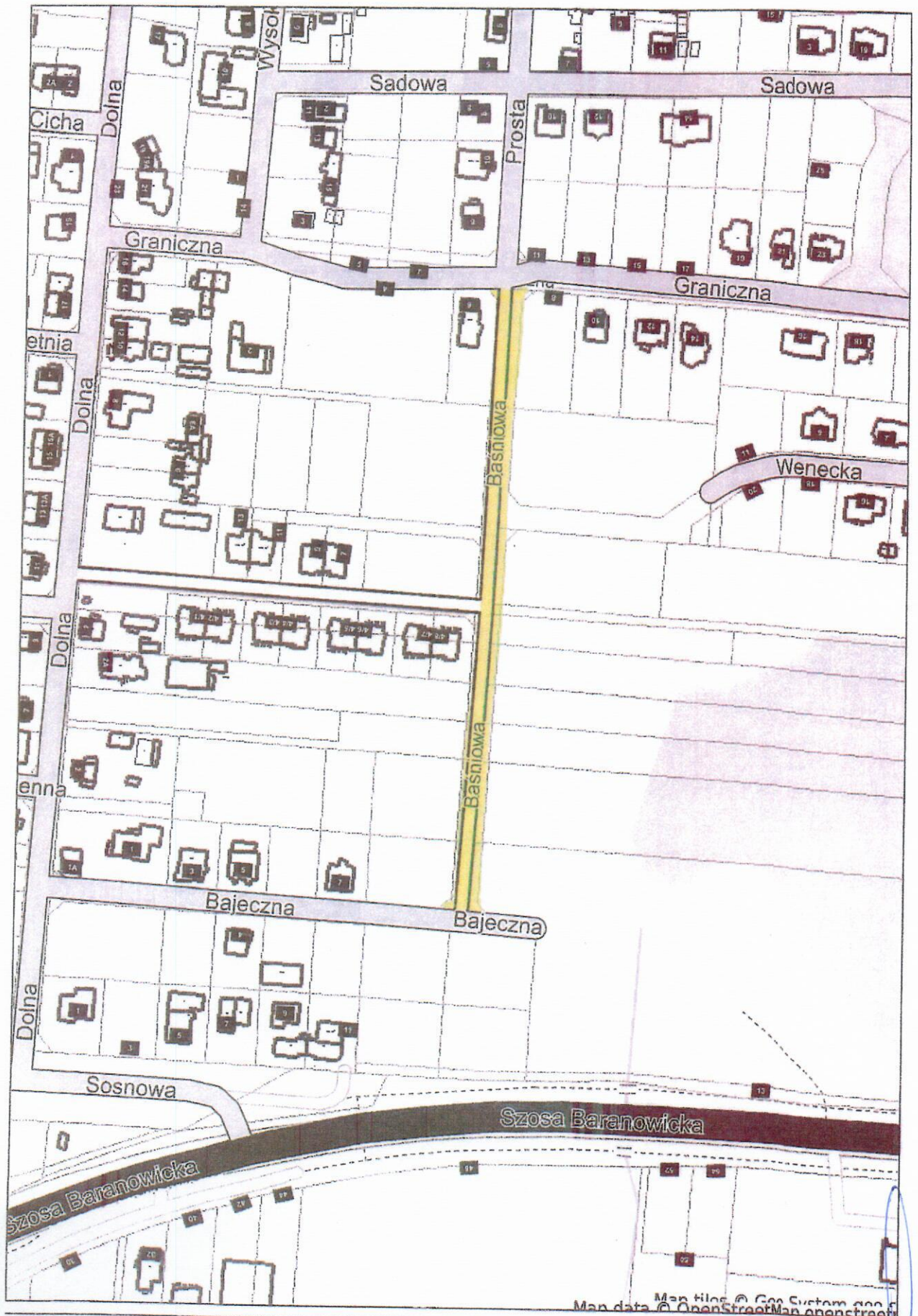
GRABÓWKA



PRZEWODNICZĄCA RADY
mgr Monika Suszczyńska



ZAŚCIANKI

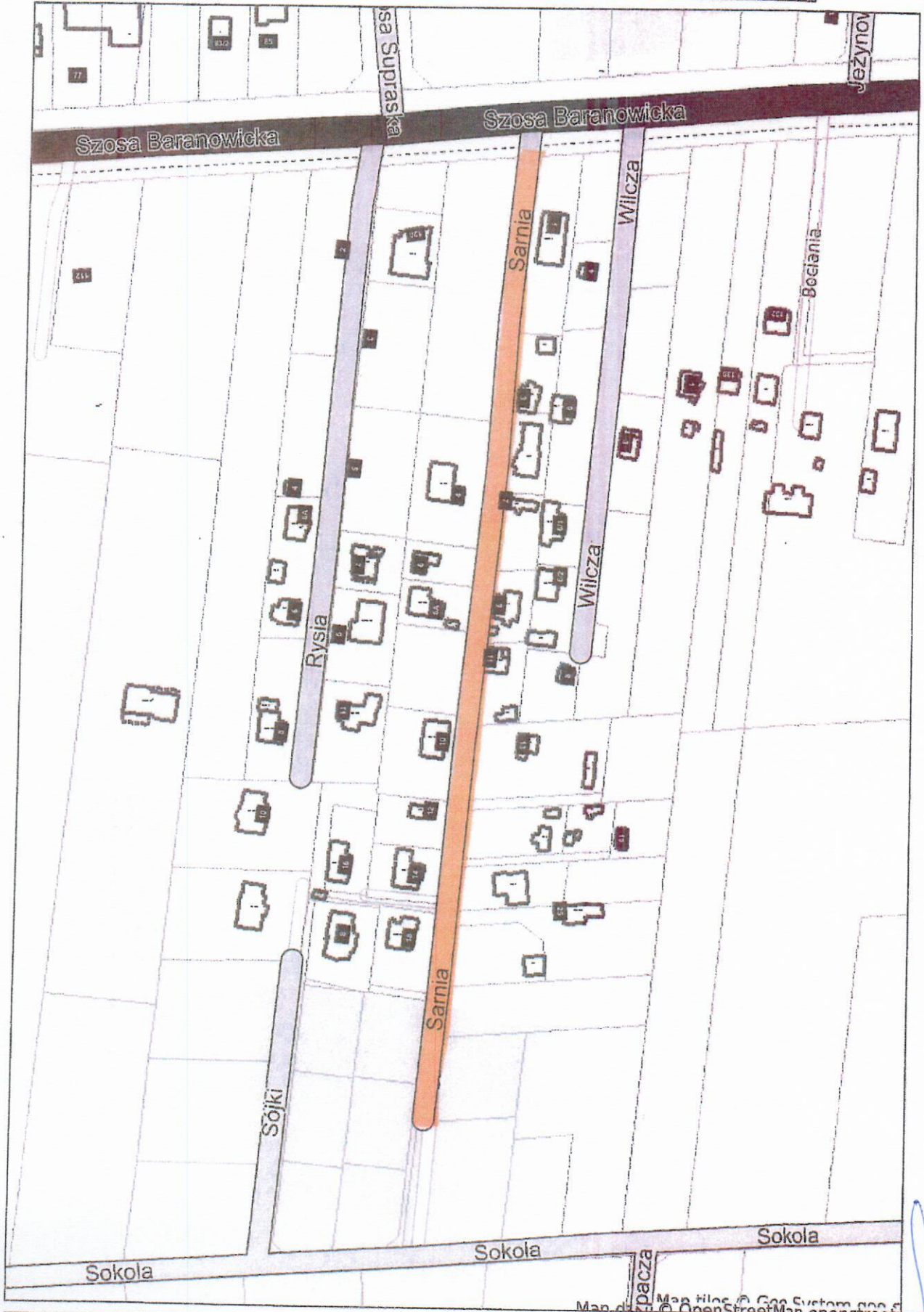


Map tiles © Geo System s.p.a.
Map data © OpenStreetMap contributors

PRZEWODNICZĄCA RADY
mgr Monika Suszczyńska



SOBOLEWO



Map data © OpenStreetMap contributors, Imagery © Mapbox, © OpenStreetMap contributors, Imagery © Mapbox

PRZEWODNICZĄCA R
mgr *Monika Suszczyńska*

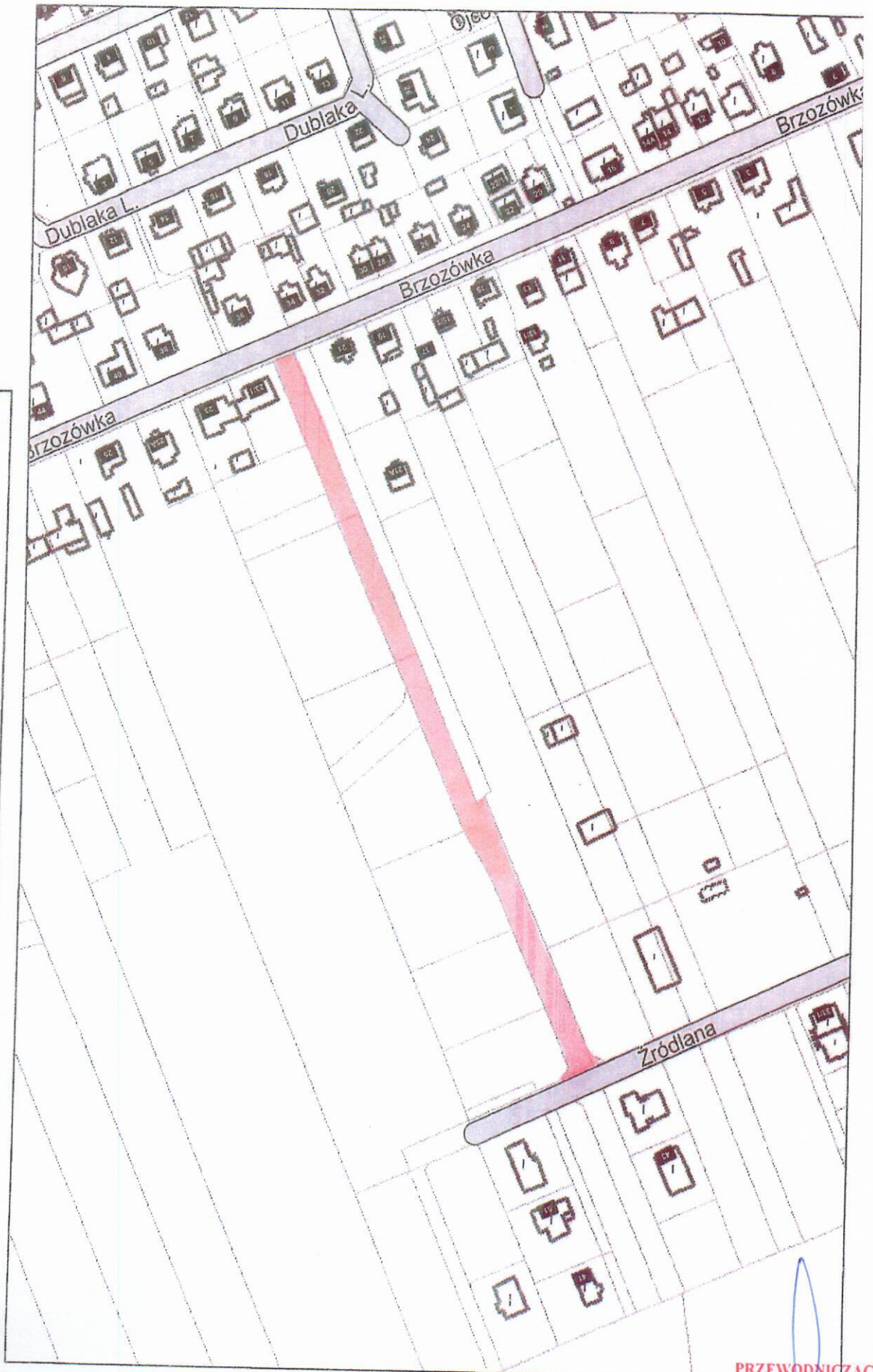


HENRYKOWO



PRZEWODNICZĄCA RADY
mgr Małgorzata Suszczyńska

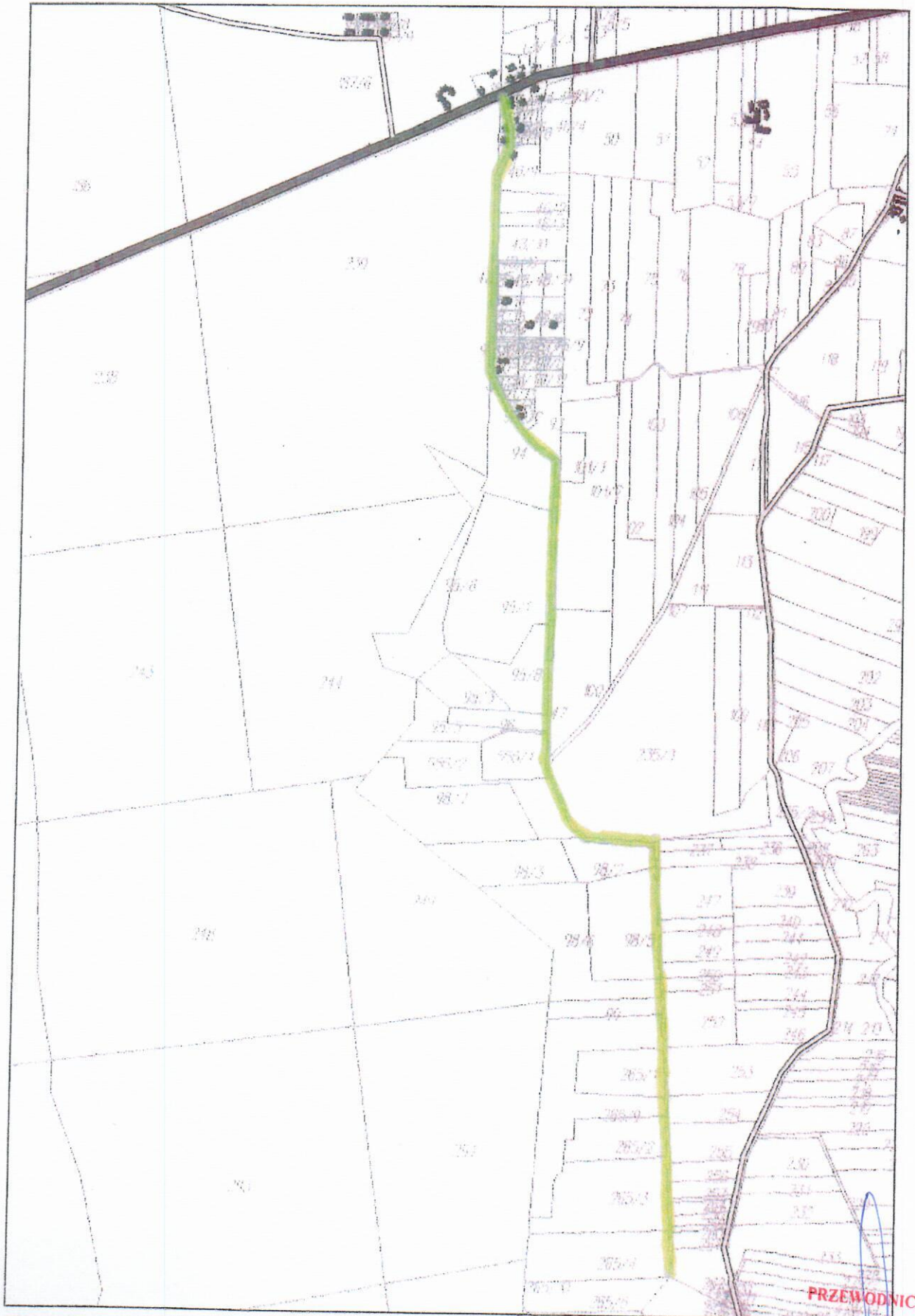
SUPRAŚL



PRZEWODNICZĄCA RADY
mgr Monika Suszczyńska

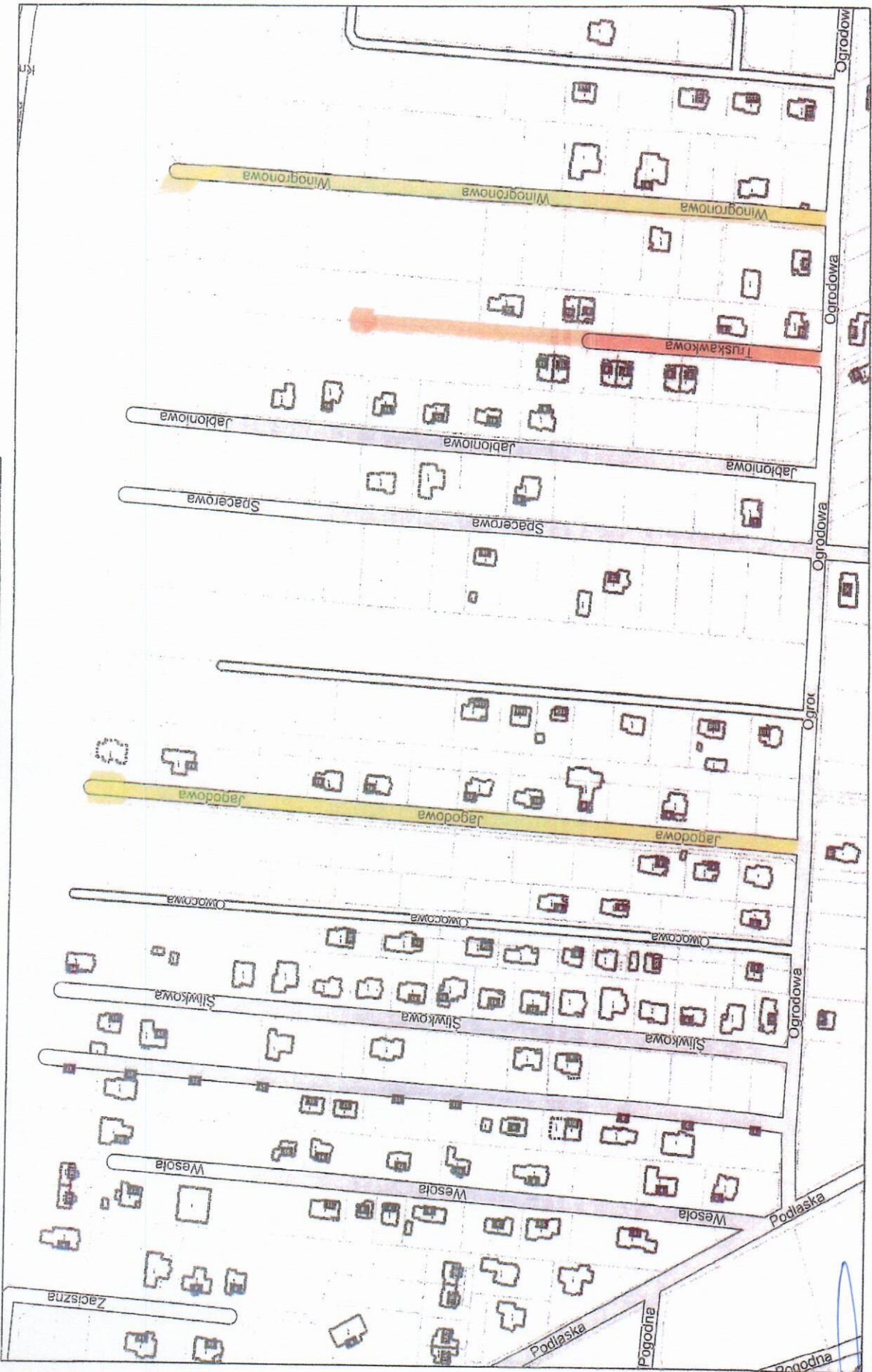


KOZŁY



PRZEWODNICZĄCA RADY
mgr *Mbonjka Suszczyńska*

SOBOLEWO



PRZEWODNICZĄCA RADY
mgr Monika Suszczyńska

GRABÓWKA



PRZEWODNICZĄCA RADY

mgr Monika Suszczyńska

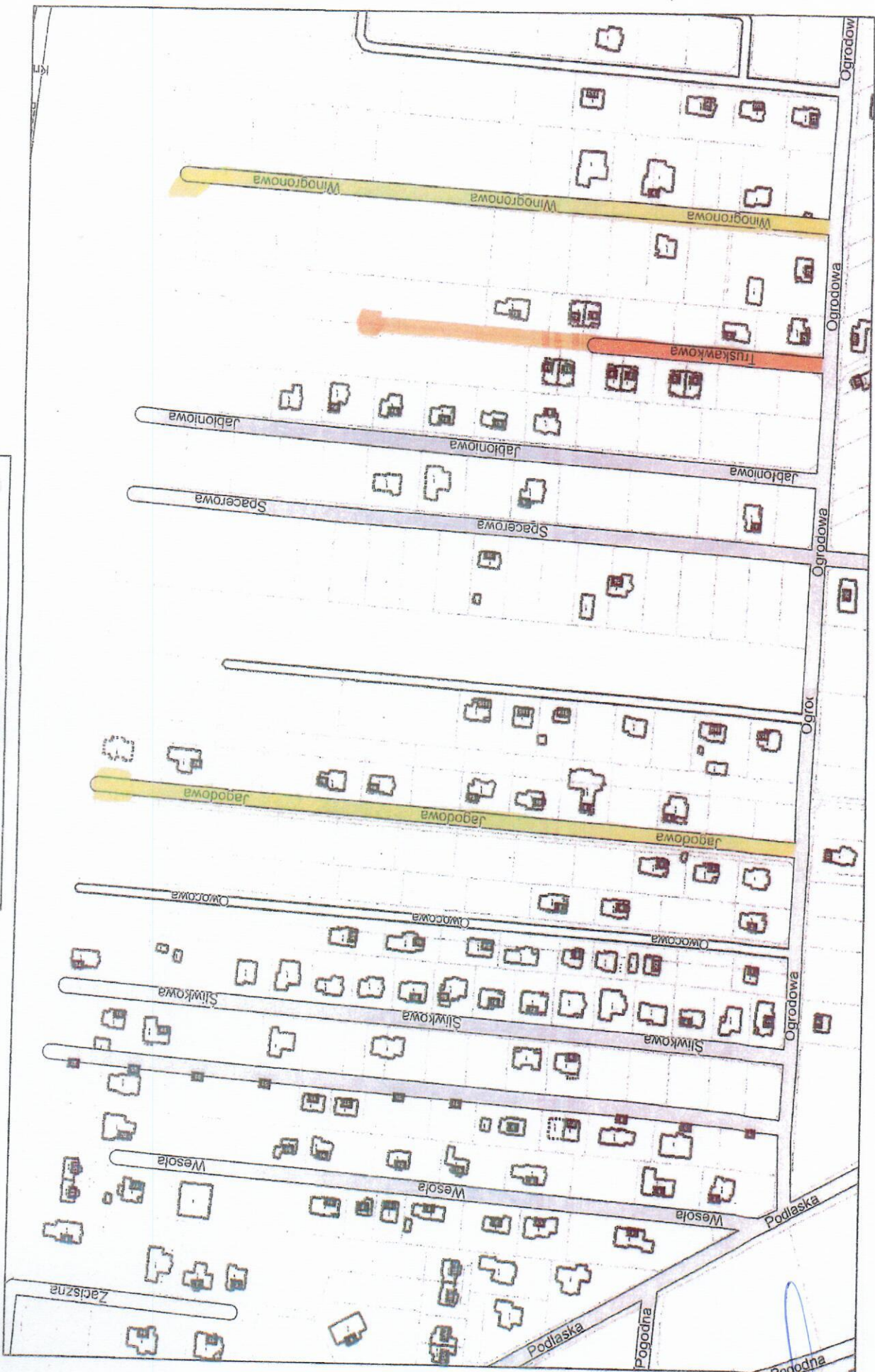
GRABÓWKA



PRZEWODNICZĄCA RADY

mgr Monika Suszczyńska

SOBOLEWO



PRZEWODNICZĄCA RADY
mgr Monika Suszczyńska