

Supraśl, ul Piłsudskiego 11

ul. Dolna

Parametry budynku:

kategoría zagrożenia ludzi: ZL I

klasa odporności ogniowej - C

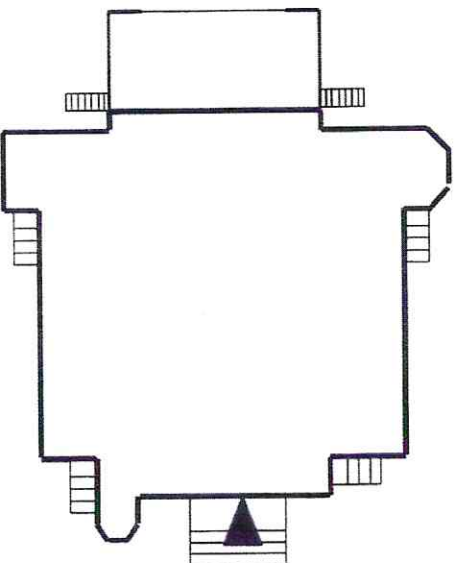
powierzchnia zabudowy: - 533,85 m²

kubatura – 3505 m³

wysokość – 10,40 m

przewidywana liczba osób w budynku – 147

odległość od budynków sąsiednich – co najmniej 25 m z każdej strony



Legenda:

- kierunek dojazdu służb ratowniczych

H - hydrant zewnętrzny

SPECIALISTA

on the left

Wm. H. Miller

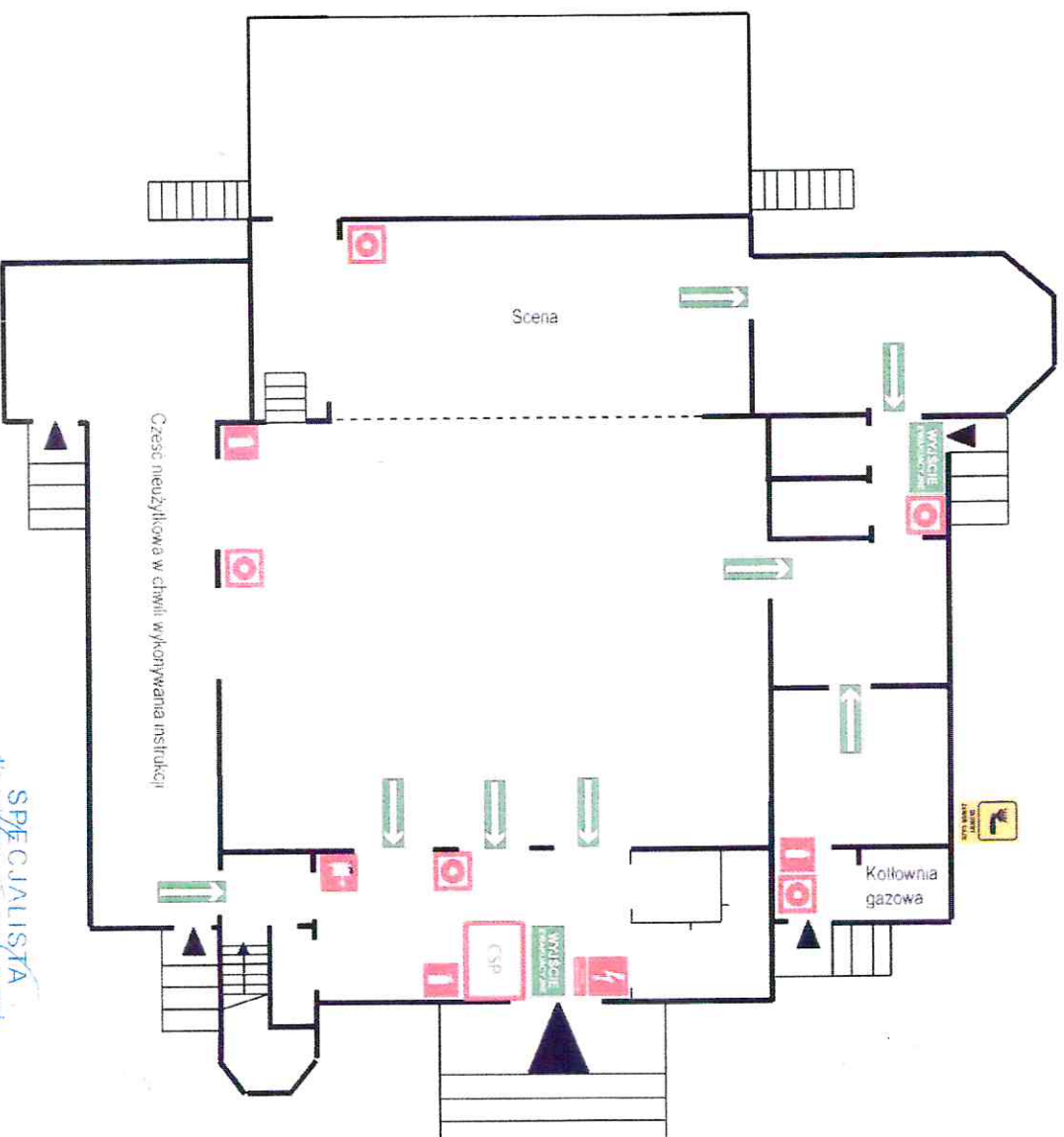
Alcedo

$$S^1 \times D^2 \times D^2 \rightarrow S^1 \times D^2 \times D^2 - \{pt\} \times D^2 \times D^2$$

ul. Piłsudskiego

Budynek mieszkalny
III 48

SPECIALISTA
di medicina interna
[Signature]
Autore: Dr. G. B. R.
St. Vito, 17. 1902.



- Legenda:
- wejście główne do budynku
 - wejście dodatkowe
 - hydrant wewnętrzny
 - ręczny ostrzegacz pożarowy
 - kierunek ewakuacji
 - wyjście ewakuacyjne
 - gaśnica
 - główny zawór gazowy
 - główny wyłącznik prądu
 - centrala sygnalizacji pożarowej

OPIS OCHRONY PRZECIWPOŻAROWEJ BUDYNKU:

- budynek użyteczności publicznej ZL I, niski (N)
- klasa odporności pożarowej budynku C
- Zaopatrzenie w wodę od zewnętrznego gaszenia pożaru stanowi sieć miejska wodociągowa z hydrantami naziemnymi. Najbliższy istniejący hydrant znajduje się w odległości około 50 m od budynku, a drugi hydrant w odległości 140 m od budynku
- Elementy konstrukcyjne stropu nad parterem oddzielone od palnej konstrukcji dachu płytami gipsowymi (*NIDA Ogień typ F*) o klasie odporności ogniowej min. EI 30
- ścianki działowe w pomieszczeniach o klasie odporności ogniowej EI 30 (*NIDA Ogień typ F*)
- Zabezpieczenie schodów drewnianych prowadzących z parteru na piętro lakierem ogniochronnym (*UNIEPAL DREW AQUA 1-K*) oraz od dołu płytą gipsową o klasie odporności ogniowej EI 60 (*NIDA OGIEŃ PLUS*)
- kotłownia wydzielona przegrodami EI 60 (*NIDA OGIEŃ PLUS*) z drzwiami EI 30 (*drzwi PORTA o odporności ogniowej EI30*)
- drewniane i stalowe belki stropowe obłożone 2 warstwami płyt GKF gr. 12,5 mm – do R60
- drewniane elementy konstrukcyjne i ściany od środka obłożone płytami GKF gr. 12,5 mm
- główny wyłącznik prądu (GWP) zlokalizowany przy głównym wejściu do obiektu
- więźba oddzielona od wnętrza 2 warstwami płyty GKF gr. 12,5 mm
- hydranty wewnętrzne \varnothing 25 na parterze i piętrze
- obiekt wyposażony w instalację odgromową, sygnalizacji pożaru, oświetlenie awaryjne
- elementy drewniane uodpornione środkami ognioochronnymi do stanu niezapalności
- drzwi wejściowe zachowano kierunek otwierania drzwi oraz podziały i gabaryty skrzydeł drzwiowych ze względu na zabytkowy charakter obiektu, z likwidacją stałych blokad uniemożliwiających otwieranie.